

# TUBE

Design Ichiro Iwasaki.

## Référence

**6115.**

## Application

Plafonniers

## Type d'installation

Surface

## Description

Lampe de plafond avec trois abat-jours de tailles différentes. La fine feuille d'aluminium des abat-jours confère au luminaire une légèreté visuelle et matérielle.

## Diffuseur

Diffuseur de polycarbonate

## Matériaux

Support de LED: Aluminium

Palère: Acier

## Finition

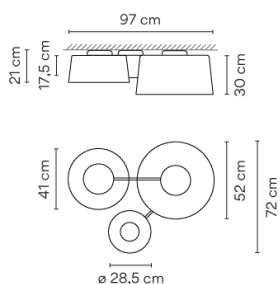


**6115-10** White (Tube NCS S 0300-N)



**6115-71** Grey L2, Grey M1, Grey D1 (NCS S 2500-N, S 4500-N, S 7000-N)

## Croquis



## Caractéristiques électriques

1 x LED PLATE 25W 700mA

Et

1 x LED PLATE 20W 700mA

Et

1 x LED PLATE 13,5W 700mA



Total 58.5 W



# VIBIA



**Source de lumière:** 2700K CRI >90 8120 lm 138 lm/W

**Transformateur inclus:** CC - Constant Current 700 mA 110-240V 50/60Hz

**Régulation électronique:** DALI 1-10V PUSH

## Caractéristiques techniques

- Point d'alimentation unique dans l'abat-jour grand format

## Physiques

2 Boîtier / 0.00 x 0.00 x 0.00 m. / Vol. 0.1839 m<sup>3</sup> /

Poids brut 17.2 kg. / Poids net 4.7 kg.

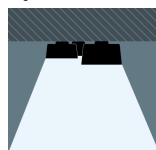
## Installation et montage

Suivre les instructions du guide d'installation

## Distribution lumineuse

### Ambiance générale

Luminaire d'éclairage général qui distribue la lumière dans toutes les directions de la même façon.



## Données photométriques

Efficience : 47.41 lm/W

Syst. de coordon. : CG

Flux total : 3249.68 lm

Valeur maximale : 1269.56 cd

Position : C=0.00 G=0.00

Symétrie dans les plans : Asymétrique

Isolux (So) : Floor

Position du Luminaire :

X=0.00m Y=0.00m Z=2.50m

